



HERMES HOLIDAY

Hotline : 063-9162264

Line : @tourhermes

HERMES HOLIDAY  
บริษัท เฮอร์มีส ฮอลิเดย์ จำกัด

บริษัท เฮอร์มีส ฮอลิเดย์ จำกัด

www.hermesholidaytravel.com

TEL : 02-0775954 // HOTLINE : 063-9162264 (LINE)

111/209 หมู่บ้านพลีนี พหลโยธิน-วัชรพล ถนนเพิ่มสิน แขวงคลองถนน เขตสายไหม กรุงเทพฯ 10220

CCZH1 ฮาร์บิน คฤหาสน์วอลการ์ พักหมู่บ้านหิมะ เทศกาลแกะสลักน้ำแข็ง 6 วัน 5 คืน บิน CZ



PREMIUM  
Quality  
โรงแรม  
5-ดาว

CCZH1



บินเที่ยว  
กลับบ้าน  
6วัน 5คืน

# ฮาร์บิน

ฮาร์บิน คฤหาสน์วอลการ์ พักหมู่บ้านหิมะ  
ตื่นตาไปกับเทศกาลแกะสลักน้ำแข็งสุดยิ่งใหญ่



เขาแกะหิมะ



ถนนจงหยาง



ถนนเส่ยู่เจีย

ราคาเพียง

# 58,899

  
 โรงแรม  
4 ดาว

  
 พัก  
หมู่บ้านหิมะ

  
 อาหาร  
13 มื้อ

  
 ฟรี!  
กระเป๋าผ้า

**เมนูพิเศษ**  
หม้อไฟฮาร์บิน  
เที่ยวตงเป่ย์

กำหนดการเดินทาง  
**28 ธ.ค.-2 ม.ค. 68**

โบสถ์เซนต์โซเฟีย-หมู่บ้านหิมะ SNOW TOWN-ถนนจงหยาง-ชมแสงสียามค่ำคืนถนนเส่ยู่เจีย-ชมวีวีธรรมชาตึกภาพเขียนสีบนเขาบังจู่ย-เกาะพระอาทิตย์

- ชมความยิ่งใหญ่ของงาน เทศกาลแกะสลักน้ำแข็ง Harbin 2025 International Ice and Snow Festival
- ชมสถาปัตยกรรมร่วมสมัย คฤหาสน์วอลการ์ พร้อมกิจกรรม 'Snow Tubing' แถมฟรี...หมวก ผ้าพันคอ ถุงมือ
- โบสถ์เซนต์นิโคลัส และ โบสถ์เซนต์โซเฟียความหลงตัวของ 2 วัฒนธรรมที่ยิ่งใหญ่
- สัมผัสความเป็นเอกลักษณ์ของ Snow Town ที่มีชื่อเสียง Dream Home
- ชมความงามดูจกภาพวาด ที่สรรค์สร้างด้วยธรรมชาติ ณ เขาแกะหิมะ และ เขาบังจู่ย
- เพลิดเพลินกับถนนคนเดิน เส่ยู่เจีย และ ถนนจงหยางต้าเจียน (Zhongyang)
- เมนูพิเศษ ::** หม้อไฟฮาร์บิน / เที่ยวตงเป่ย์ / บุปเฟตปิ้งย่าง แถมฟรีกระเป๋าผ้าทำนละ 1 ใบ

CCZH1 ฮาร์บิน คฤหาสน์วอลการ์ พักหมู่บ้านหิมะ เทศกาลแกะสลักน้ำแข็ง 6 วัน 5 คืน บิน CZ

**กำหนดการเดินทาง: 28 ธันวาคม – 2 มกราคม 2568**

เส้นทางการบิน	เที่ยวบิน	เวลาออก-เวลาถึง	ระยะเวลาเดินทาง
สุวรรณภูมิ-กว้างโจว (BKK-CAN)	CZ8080	12.25-16.25	3 ชั่วโมง
กว้างโจว -ฮาร์บิน (CAN-HRB)	CZ8720	18.55-23.30	4 ชั่วโมง 20 นาที
ฮาร์บิน-กว้างโจว (HRB-CAN)	CZ3906	08.05-12.40	4 ชั่วโมง 20 นาที
กว้างโจว -สุวรรณภูมิ (CAN-BKK)	CZ8023	15.30-17.30	3 ชั่วโมง

กรณีลูกค้ามีข้อติดขัดภายในประเทศ กรุณาสอบถามคอนเฟิร์มตารางการบินกับทางเจ้าหน้าที่อีกครั้ง  
เที่ยวบิน, ราคาตั๋วและรายการอาจมีการเปลี่ยนแปลงได้ตามความเหมาะสม โดยมีต้องแจ้งให้ ทราบล่วงหน้า

วันที่	รายการท่องเที่ยว	รายละเอียดอาหาร (17 มื้อ)			โรงแรมที่พัก หรือเทียบเท่า
		เช้า	เที่ยง	เย็น	
1	สนามบินสุวรรณภูมิ - สนามบินกว้างโจว - สนามบินฮาร์บินไท่ผิง - เมืองฮาร์บิน	X	→	→	HOLIDAY INN EXPRESS HOTEL ระดับ 4 ดาวหรือเทียบเท่า
2	ฮาร์บิน - คฤหาสน์วอลการ์ - โบสถ์เซนต์นิโคลัส - มู่ตันเจียง	☉	☉	☉	SUNNY DATE INTERNATIONAL HOTEL ระดับ 4 ดาวหรือเทียบเท่า
3	มู่ตันเจียง-หมู่บ้านหิมะ SNOW TOWN - DREAM HOME - เขาแกะหยู๋ - ชมแสงสียามค่ำคืน ถนนแสงฮุ่นเจียง	☉	☉	☉ หม้อไฟฮาร์บิน	XUEXIANG MINSU ระดับ 4 ดาวหรือเทียบเท่า <b>พักในหมู่บ้านหิมะ</b>
4	หมู่บ้านหิมะ - เขาบังจู่ย - ภาพเขียน ICE&SNOW - ฮาร์บิน	☉	☉ เกี้ยวตงเป้ย	☉	HARBIN HOLIDAY INN EXPRESS HOTEL ระดับ 4 ดาวหรือ เทียบเท่า
5	ฮาร์บิน - โบสถ์เซนต์ไซเฟีย (ถ่ายรูปด้านนอก)- ถนนจงหยางต้าเจียง (Zhongyang)-เกาะพระ อาทิตย์-เทศกาลแกะสลักน้ำแข็ง	☉	☉	☉ บุปเฟ่ต์ ปิ้งย่าง	HARBIN HOLIDAY INN EXPRESS HOTEL ระดับ 4 ดาวหรือเทียบเท่า
6	สนามบินฮาร์บินไท่ผิง - สนามบินกว้างโจว - สนามบินสุวรรณภูมิ	☉ SET-BOX	→	→	→

Day 1 สนามบินสุวรรณภูมิ - สนามบินกว้างโจว - สนามบินฮาร์บินไท่ผิง - เมืองฮาร์บิน

09.30 พร้อมกันที่ **สนามบินสุวรรณภูมิ** อาคารผู้โดยสารขาออก เคาน์เตอร์สายการบิน **CHINA SOUTHERN AIRLINES**  
โดยมีเจ้าหน้าที่ ให้การต้อนรับและอำนวยความสะดวกในการเช็คอินให้แก่ท่าน



- CCZH1 ฮาร์บิน คฤหาสน์วอลการ์ พักหมู่บ้านหิมะ เทศกาลแกะสลักน้ำแข็ง 6 วัน 5 คืน บิน CZ
- 12.25 นำท่านเดินทางสู่ **สนามบินกว่างโจว ประเทศจีน** เที่ยวบินที่ **CZ8080** (มีบริการอาหารบนเครื่อง) (1)
- 16.25 เดินทางถึง **สนามบินกว่างโจว ประเทศจีน** นำท่านเดินทางต่อสู่ **เมืองฮาร์บิน**
- 18.55 นำท่านเดินทางสู่ **สนามบินฮาร์บินไทผิง ประเทศจีน** เที่ยวบินที่ **CZ8720** (บริการอาหารบนเครื่อง) (2)
- 23.30 เดินทางถึง **สนามบินฮาร์บินไทผิง** หลังจากนั้นนำท่านผ่านด่านตรวจคนเข้าเมือง รับกระเป๋าสัมภาระ หลังจากนั้นเดินทางเข้าโรงแรมที่พัก (**เวลาที่ประเทศจีนเร็วกว่าประเทศไทย 1 ชั่วโมง**)
- นำท่านเดินทางสู่ **เมืองฮาร์บิน** เป็นเมืองหนึ่งที่มีวัฒนธรรมเกี่ยวกับหิมะและน้ำแข็ง โดยทางภูมิศาสตร์แล้ว ฮาร์บินตั้งอยู่ในภาคตะวันออกเฉียงเหนือของจีน ในจุดที่ได้รับอิทธิพลจากลมหนาวในฤดูหนาวจากไซบีเรียโดยตรง ในฤดูร้อนจะมีอุณหภูมิเฉลี่ย 21.2 °C และในฤดูหนาวจะอยู่ที่ -16.8 °C บางครั้งอาจลดลงถึง -38.1 °C.
- ➡ **เดินทางเข้าพัก HOLIDAY INN EXPRESS HOTEL ระดับ 4 ดาวท้องถิ่นหรือเทียบเท่า**

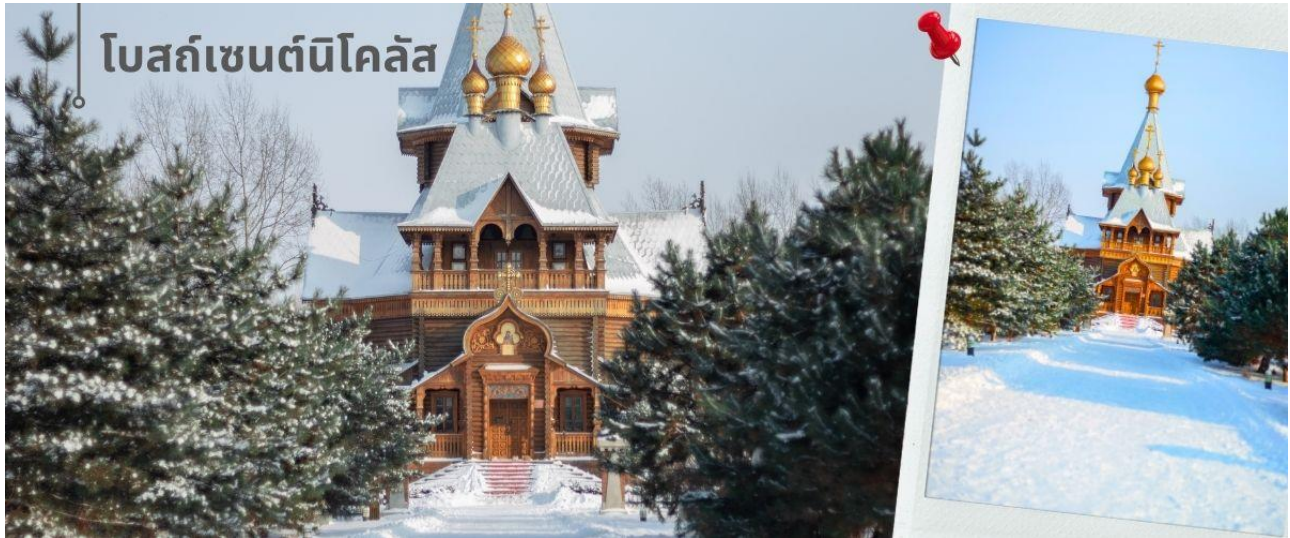
**Day 2 ฮาร์บิน - คฤหาสน์วอลการ์ - โบสถ์เซนต์นิโคลัส - มู่ตันเจียง**

- เช้า ☉ **รับประทานอาหารเช้า ณ ห้องอาหารโรงแรม (3)**
- นำท่านรับอุปกรณ์ชุดกันหนาว แจกฟรี...หมวก ผ้าพันคอ ถุงมือ ท่านละ 1 ชุดที่ฮาร์บิน**
- นำท่านเดินทางสู่ **คฤหาสน์วอลการ์ (VOLGA MANOR)** (ใช้เวลาเดินทางประมาณ 2 ชั่วโมง) มีพื้นที่ 6 แสนกว่าตารางเมตร ใช้ทุนสร้างหนึ่งร้อยห้าสิบล้านกว่าหยวน ภายในคฤหาสน์วอลการ์ มีห้องพักรับรองนักท่องเที่ยวได้ถึง 800 คน มีร้านอาหารที่รับลูกค้าได้ 2,000 คน มีห้องประชุมที่จุได้ 400คน และยังมีการจัดกิจกรรมต่างๆที่เกี่ยวข้องกับวัฒนธรรมของรัสเซียอีกมากมายและนำท่านสนุกกับ **กิจกรรม 'Snow Tubing'** (สโนว์ทูปปีง) คือการนั่งอยู่ในห่วงยางแล้วปล่อยให้ไหลลื่นลงมาตามทางบนหิมะ (**ฟรีค่ากิจกรรม 'Snow Tubing' ท่านละ 1 รอบ**)



นำท่านเที่ยวชม **โบสถ์เซนต์นิโคลัส** เป็นมหาวิหารสถาปัตยกรรมสไตล์รัสเซีย ตัวอาคารทำมาจากไม้ เป็นสัญลักษณ์ของคฤหาสน์วอลการ์ ด้านหน้าของตัวอาคารมีสัญลักษณ์กางเขนแบบคริสต์ ออร์โทดอกซ์ ตัวโบสถ์เคยถูกทำลายไปเมื่อปี ค.ศ.1966 ในยุคการปฏิวัติวัฒนธรรม ในปัจจุบันได้ถูกบูรณะให้มีความสวยงามเช่นเดียวกับในศตวรรษก่อน

CCZH1 ฮาร์บิน คฤหาสน์วอลการ์ พักหมู่บ้านหิมะ เทศกาลแกะสลักน้ำแข็ง 6 วัน 5 คืน บิน CZ



## โบสถ์เซนต์นิโคลัส

เที่ยง

🕒 รับประทานอาหารกลางวันที่ภัตตาคาร (4)

นำท่านเดินทางสู่ เมืองมู่ตันเจียง (ใช้เวลาเดินทางประมาณ 4 ชั่วโมง) เมืองทางตะวันออกเฉียงใต้ของมณฑลเฮยหลงเจียง ประเทศจีน อยู่ห่างจากชายแดนจีน-รัสเซียไปทางตะวันตกประมาณ 110 กม.

ค่ำ

🕒 รับประทานอาหารค่ำที่ภัตตาคาร (5)

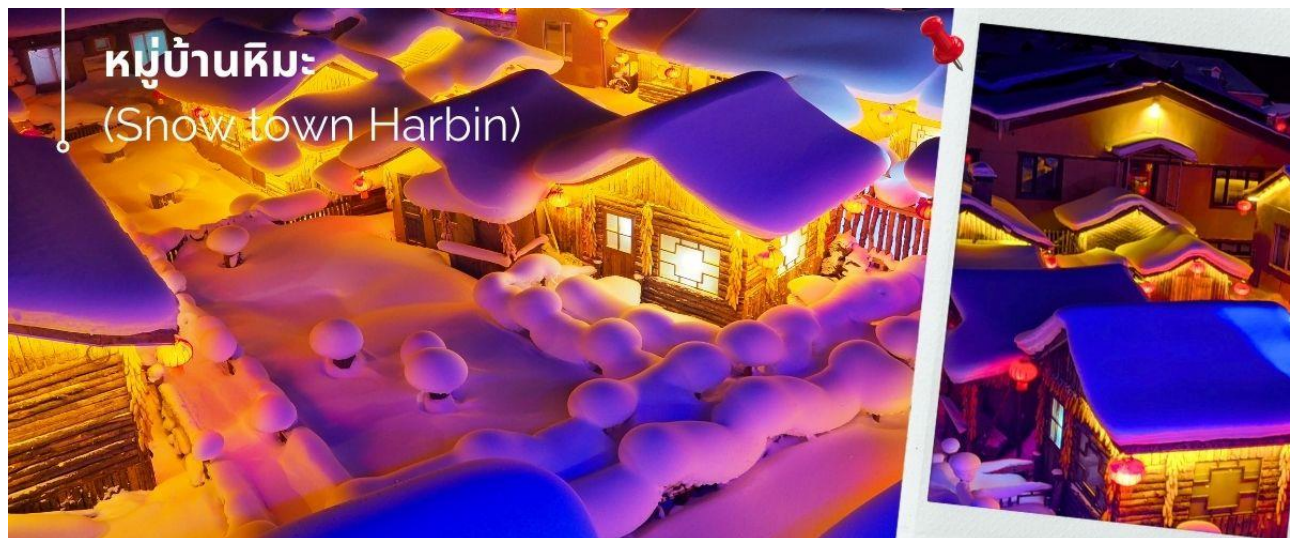
🏠 พักที่ SUNNY DATE INTERNATIONAL HOTEL หรือเทียบเท่าระดับ 4 ดาว

**Day 3 มู่ตันเจียง-หมู่บ้านหิมะ SNOW TOWN – DREAM HOME – เขาแกะหญา – ชมแสงสียามค่ำคืน ถนนแสงยู่นเจีย**

เช้า

🕒 รับประทานอาหารเช้าน ห้องอาหารโรงแรม (6)

นำท่านเดินทางสู่ หมู่บ้านหิมะ (ใช้เวลาเดินทางประมาณ 3 ชั่วโมง) ตั้งอยู่ตะวันตกเฉียงใต้ของแม่น้ำ เป็นหมู่บ้านที่มีหิมะหนากว่า 1 เมตร โดยบ้านแต่ละหลังมี การก่อสร้างที่คล้ายกัน จึงทำให้เมื่อเดินเข้าสู่หมู่บ้านนี้ ท่านจะได้รับบรรยากาศราวกับว่า กำลังเดินเข้าสู่โลกของเทพนิยาย หมู่บ้านนี้ มีหิมะตกยาวนานตลอด 7 เดือน ใน 1 ปี มีสองฤดูคือ ฤดูร้อน และฤดูหนาว หน้าร้อนจะมีฝนตก หน้าหนาวหิมะเริ่มตก ช่วงเดือนตุลาคมถึง พฤษภาคมของปีถัดไป



## หมู่บ้านหิมะ (Snow town Harbin)

CCZH1 ฮาร์บิน คฤหาสน์วอลการ์ พักหมู่บ้านหิมะ เทศกาลแกะสลักน้ำแข็ง 6 วัน 5 คืน บิน CZ

ความหนาของหิมะเฉลี่ยต่อปี ประมาณ 2 เมตร และนับว่าเป็นปริมาณหิมะที่มีความหนามากที่สุดของประเทศจีน นอกจากนี้ยังได้รับการชื่อชมว่าเป็นหิมะที่มีคุณภาพดี สะอาดที่สุดแห่งหนึ่งของโลก จนได้รับการขนานนามว่า “THE CHINA SNOW TOWN”

เที่ยง

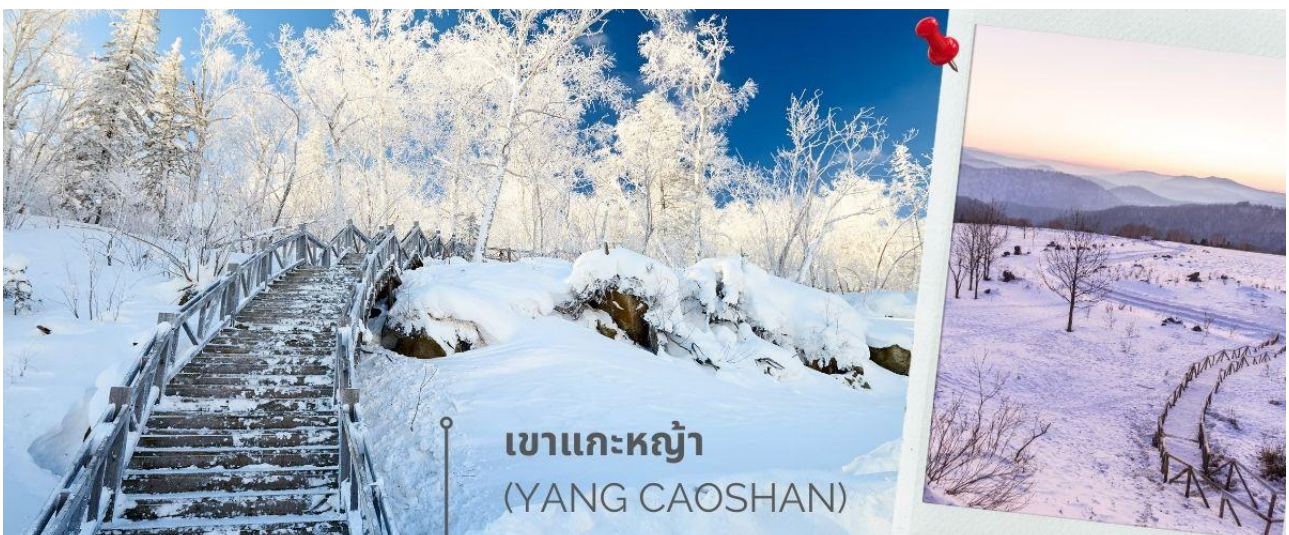
📍 **รับประทานอาหารกลางวันที่ภัตตาคาร (7)**

นำท่านชม **DREAM HOME** สถานที่ท่องเที่ยวที่มีชื่อเสียง ซึ่งเป็นสถานที่ที่ถ่ายทำภาพยนตร์และละคร รวมถึงรายการทีวี ที่มีชื่อเสียง นับเป็นสถานที่ที่มีความสวยงามโดดเด่น เป็นเอกลักษณ์เฉพาะตัวเป็นอย่างมาก หมู่บ้านตั้งอยู่ใกล้กับถนนคนเดิน **แซ่ยุนเจีย (XUE YUN JIE)** พร้อมชื่นชมปรากฏการณ์ **เห็ดหิมะ** อันเป็นเอกลักษณ์เนื่องจากสภาพอากาศ และกระแสลม ทำให้หิมะที่ตกลงมาในเมือง สะสมบนหลังคาบ้านเรือน มองดูแล้วมีรูปร่างคล้ายเห็ดสีขาว เป็นเอกลักษณ์อันจรรยงของธรรมชาติที่ชวนตื่นตา

**หมายเหตุ : หากสภาพอากาศไม่เอื้ออำนวย อากาศไม่หนาวจัด ส่งผลให้หิมะละลาย ทางบริษัทฯ จะไม่มีการคืนเงิน หรือเปลี่ยนโปรแกรมใดๆ ทดแทนให้ทุกกรณี\*\***



นำท่านเดินทางสู่ **เขาแกะหย้า (YANG CAOSHAN)** ซึ่งมีความสูงกว่าระดับน้ำทะเล 1,235 เมตร ถือว่าเป็นเนินเขาที่สูงที่สุดของหมู่บ้าน ห่างจากเมืองหิมะประมาณ 4.5 กิโลเมตร นับว่าเป็นจุดชมวิวพระอาทิตย์ขึ้นและพระอาทิตย์ตกที่งดงามเป็นอย่างมาก



**เขาแกะหย้า**  
(YANG CAOSHAN)

CCZH1 ฮาร์บิน คฤหาสน์วอลการ์ พักหมู่บ้านหิมะ เทศกาลแกะสลักน้ำแข็ง 6 วัน 5 คืน บิน CZ

ค่ำ ๑๐) รับประทานอาหารค่ำที่ภัตตาคาร (8) เมนูพิเศษ ... หม้อไฟฮาร์บิน

นำท่าน ชมแสงสีกลางคืนถนนแสงยู่นเจีย (XUE YUN JIE) ซึ่งเป็นถนนหลักเพียงแห่งเดียวของหมู่บ้านหิมะ มีความยาว 500 เมตร เต็มไปด้วยความหลากหลายของสินค้าท้องถิ่น ขนม ผลไม้แช่แข็ง และร้านอาหารต่างๆ อิสระให้ท่านได้ชมบรรยากาศอันสวยงาม และถ่ายรูปเก็บไว้เป็นที่ระลึก



ถนนแสงยู่นเจีย  
(XUE YUN JIE)

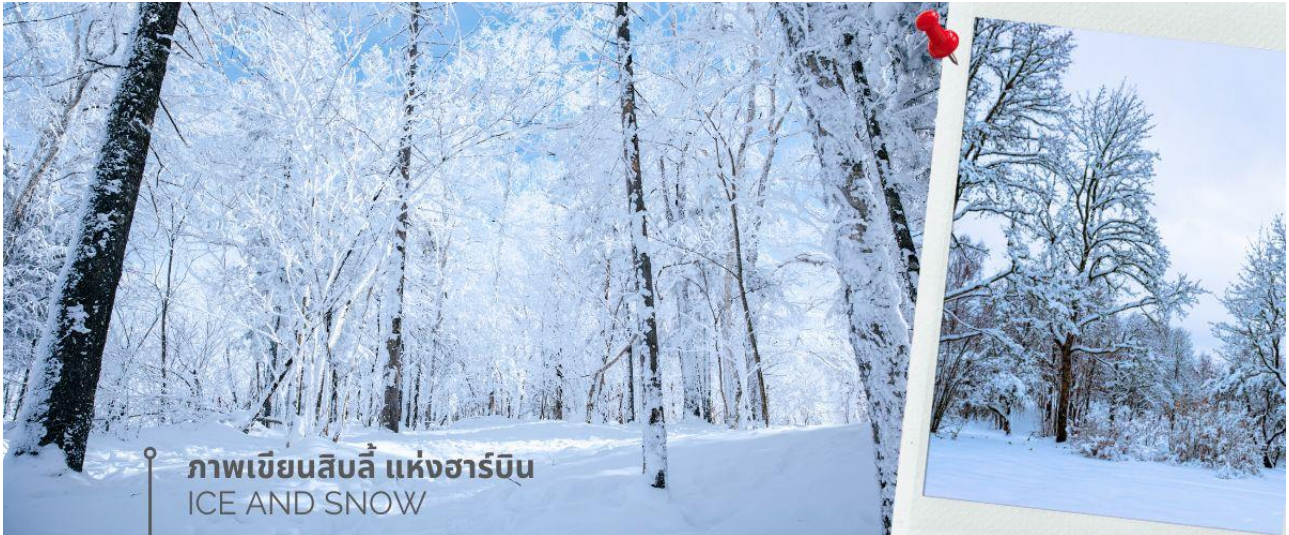
➡ พักที่ XUEXIANG MINSU หรือเทียบเท่า (ที่พักในหมู่บ้านหิมะไม่มีห้องพักแบบเสริมเตียง ลูกค้ำที่มาเป็นครอบครัว 3 ท่าน สามารถพักร่วมกัน 3 ท่านภายใน 1 ห้องได้) \*\*\*โปรดทราบ!! หมายเหตุ: เนื่องจากหมู่บ้านหิมะ รถบัสไม่สามารถเข้าไปในหมู่บ้านได้ และที่พักไม่มีบริการพนักงานยกกระเป๋า ลูกค้ำต้องหิ้วกระเป๋าเอง ฉะนั้นลูกค้ำต้องเตรียมสัมภาระของใช้ส่วนตัว เช่น ผ้าเช็ดตัว แปรงสีฟัน ยาสีฟัน แชมพู หมวก อาน้ำ รองเท้าแตะ ฯลฯ ใส่กระเป๋าใบเล็กเพื่อค้างคืน สำหรับ 1 คืน

#### Day 4 หมู่บ้านหิมะ – เขาป้างฉุย – ภาพเขียน ICE&SNOW – ฮาร์บิน

เช้า ๑๐) รับประทานอาหารเช้า ณ ห้องอาหารโรงแรม (9)

นำท่านเดินทางสู่ เขาป้างฉุย เดินชมวิวทิวทัศน์ ซึ่งอยู่ใกล้กับหมู่บ้านหิมะ ทางเดินเป็นถนนที่สร้างด้วยไม้เป็นลักษณะขั้นบันได มีความยาว 3,200 เมตร เพื่อชมวิวมุมสูงของหมู่บ้านหิมะ และเป็นจุดที่ถ่ายรูปที่สวยงามที่สุดของหมู่บ้านหิมะ จากนั้นนำท่านเที่ยวชมจุดที่เรียกว่า ภาพเขียน ICE AND SNOW คือ แนวป่าที่ปกคลุมด้วยหิมะ มีความสวยงามเฉพาะตัว เป็นการรังสรรค์อันสวยงามของธรรมชาติ ตั้งอยู่สูง 1,370 เมตร จากระดับน้ำทะเล ซึ่งในช่วงฤดูหนาว มีอุณหภูมิเฉลี่ย -30 องศา จึงทำให้บริเวณนี้มีหิมะปกคลุมหนาแน่น ให้ท่านได้ชมความสวยงามของแนวป่าสีขาว ที่ให้ความรู้สึกกลับ แต่แฝงไปด้วยความมหัศจรรย์ของธรรมชาติที่สวยงามดุจดังภาพเขียน ดังนั้นจุดชมวิแห่งนี้จึงได้ถูกขนานนามว่า ภาพเขียนสีลิ้น แห่งฮาร์บิน

CCZH1 ฮาร์บิน คฤหาสน์วอลการ์ พักหมู่บ้านหิมะ เทศกาลแกะสลักน้ำแข็ง 6 วัน 5 คืน บิน CZ



เที่ยง

☉ รับประทานอาหารกลางวันที่ภัตตาคาร (10) เมนูพิเศษ ... เกี่ยวตงเป่ย

นำท่านเดินทางกลับเมืองฮาร์บิน (ใช้เวลาเดินทางประมาณ 3.30 ชั่วโมง)

เมืองหลวงของมณฑลเฮยหลงเจียง มีช่วงฤดูหนาวมากกว่าฤดูร้อนและเลื่องชื่อในฐานะเป็นเมืองน้ำแข็งของประเทศ

ค่ำ

☉ รับประทานอาหารค่ำที่ภัตตาคาร (11)

☞ พักที่ HARBIN HOLIDAY INN EXPRESS HOTEL หรือเทียบเท่าระดับ 4 ดาว

**Day 5 ฮาร์บิน – โบสถ์เซนต์โซเฟีย (ถ่ายรูปร้านนอก)–ถนนจงหยางต้าเจียน–เกาะพระอาทิตย์–เทศกาลแกะสลักน้ำแข็ง**

เช้า

☉ รับประทานอาหารเช้า ณ ห้องอาหารโรงแรม (12)

นำท่านเที่ยวชม โบสถ์เซนต์โซเฟีย(ถ่ายรูปร้านนอก) ซึ่งเป็น 1 ในโบสถ์คริสต์ 17 แห่ง ซึ่งแสดงถึงวัฒนธรรมรัสเซียที่ได้เข้ามามีอิทธิพลในฮาร์บิน โบสถ์โซเฟีย เป็นโบสถ์นิกายออร์ทอด็อกซ์ที่สร้างขึ้นในปี ค.ศ 1907 เป็นโบสถ์ออร์ทอด็อกซ์ที่ใหญ่ที่สุดในภาคพื้นเอเชียตะวันออก



CCZH1 ฮาร์บิน คฤหาสน์วอลการ์ พักหมู่บ้านหิมะ เทศกาลแกะสลักน้ำแข็ง 6 วัน 5 คืน บิน CZ

นำท่านเดินทางสู่ ถนนจงหยางต้าเจียน (Zhongyang) (แถมฟรี!!ไอศกรีมหม่าเตี้ยเออร์ท่านละ 1 แท่ง)

เป็นถนนย่านธุรกิจสายหนึ่งในฮาร์บิน มีความยาว 4 กิโลเมตร ทอดตัวอยู่ในเขตต้าหลี่ เปรียบเสมือนพิพิธภัณฑ์ที่จัดแสดงสถาปัตยกรรมแบบยุโรป ทั้งลวดลายการตกแต่งอาคารสไตล์บารอกและไบเซนไทน์ ในเขตต้าหลี่แห่งนี้ยังเป็นที่ตั้งของวิหารเซนต์โซเฟีย ซึ่งเป็นโบสถ์คริสต์นิกายรัสเซียออร์ทอดอกซ์อีกด้วย

เที่ยง

🕒 รับประทานอาหารกลางวันที่ภัตตาคาร (13)



นำท่านสู่ ไท่หยางต้าว (เกาะพระอาทิตย์) (รวมคาร์ตแบดเตอร์) เกาะขนาดใหญ่ซึ่งตั้งอยู่ทางตอนเหนือของแม่น้ำชงฮัวเจียง มีเนื้อที่ประมาณ 38 ตารางกิโลเมตร ในช่วงฤดูหนาวเมื่อเกาะแห่งนี้ถูกปกคลุมด้วยหิมะ จะกลายเป็นสถานท่องเที่ยว พักผ่อนหย่อนใจของชาวเมืองฮาร์บิน และนักท่องเที่ยวเกี่ยวกับกิจกรรมที่หลากหลายชนิด บนลานน้ำแข็ง เช่น สเก็ตน้ำแข็ง เลื่อนหิมะ และชมนิทรรศการและศิลปกรรมแกะสลักหิมะประจำปีของฮาร์บิน เกาะแสงอาทิตย์แห่งนี้ และยังถือเป็นสถานที่จัดแสดงการแกะสลักหิมะน้ำแข็งที่ใหญ่ที่สุดของประเทศจีนอันโด่งดังไปทั่วโลก

ซึ่งปัจจุบันนี้ท่านสามารถชมการแสดงการแกะสลักหิมะน้ำแข็งในอาคารของเกาะนี้ได้ ไม่ว่าจะเป็น การแกะสลักน้ำแข็งกำแพงเมืองจีน สวนหิมะ และอีกหลากหลายแหล่งท่องเที่ยวที่สำคัญของจีนที่ถูกเนรมิตขึ้น ท่านสามารถถ่ายรูปสถานที่ท่องเที่ยวต่างๆ เหมือนกับท่านได้อยู่ในนิทรรศการแกะสลักหิมะน้ำแข็งอย่างแท้จริง

นำท่านชม เทศกาลแกะสลักน้ำแข็ง (ปิงเสวียต้าซือเจีย) Harbin 2025 International Ice and Snow Festival)

หรือนิทรรศการและศิลปกรรมการแกะสลักน้ำแข็งประจำปีของฮาร์บิน เรียกเทศกาลนี้ในภาษาจีนว่า ปิงเสวียต้าซือเจีย ที่เมืองฮาร์บินในช่วงฤดูหนาวที่ยาวนาน ทำให้ฮาร์บินซึ่งอยู่ทางตะวันออกเฉียงเหนือของจีนกลายเป็นเมืองน้ำแข็ง สภาพอากาศเย็นจัดทำให้แม่น้ำชงฮัว กลายเป็นลานน้ำแข็งที่ทั้งหนาและกว้างใหญ่ ผู้มาร่วมงานสามารถเพลิดเพลินกับกิจกรรมเล่นสไลเดอร์ ลากเลื่อนและกีฬาต่างๆ อย่างเช่น ฮ็อกกี้, สเก็ต และสกี กันได้อย่างสนุกสนาน มีการนำน้ำแข็งก้อนโตมาแกะสลักเป็นรูปต่างๆ ให้ท่านชมความงดงามของโคมไฟน้ำแข็งยามค่ำคืน เพลิดเพลินกันตามอัธยาศัย

(หมายเหตุ : เนื่องจากสถานที่จัดงานอยู่กลางแจ้ง หากสภาพอากาศไม่เอื้ออำนวย อากาศไม่หนาวจัด ส่งผลให้น้ำแข็งละลาย ทางบริษัทฯ ขอสงวนสิทธิ์ในการเปลี่ยนแปลงจัดเป็นรายการอื่นทดแทนให้ท่าน โดยที่ไม่แจ้งให้ทราบล่วงหน้า



CCZH1 ฮาร์บิน คฤหาสน์วอลการ์ พักหมู่บ้านหิมะ เทศกาลแกะสลักน้ำแข็ง 6 วัน 5 คืน บิน CZ



ค่ำ ๑๐) รับประทานอาหารค่ำที่ภัตตาคาร (14) เมนูพิเศษ...บุปเฟต์ปิ้งย่าง  
➡ พักที่ HARBIN HOLIDAYINN EXPRESS HOTEL หรือเทียบเท่าระดับ 4 ดาว

**Day 6 สนามบินฮาร์บินไต้หวัน – สนามบินกว้างโจว – สนามบินสุวรรณภูมิ**

เช้า ๑๐) รับประทานอาหารเช้า SET-BOX (15)  
นำท่านเดินทางสู่ สนามบินฮาร์บินไต้หวัน เพื่อเดินทางสู่ สนามบินกว้างโจว  
08.05 นำท่านเดินทางกลับสู่ สนามบินกว้างโจว เที่ยวบินที่ CZ3906 (บริการอาหารบนเครื่อง) (16)  
12.40 เดินทางถึง สนามบินกว้างโจว หลังจากนั้นนำท่านต่อเครื่องเพื่อเดินทางกลับประเทศไทย  
15.30 นำท่านเดินทางสู่ สนามบินสุวรรณภูมิ ประเทศไทย เที่ยวบินที่ CZ8023 (บริการอาหารบนเครื่อง) (17)  
17.30 เดินทางถึง สนามบินสุวรรณภูมิ ประเทศไทย โดยสวัสดิภาพ ... พร้อมความประทับใจ



อัตราค่าบริการ		
วันที่เดินทาง	ห้องเตียงคู่ นอน 2-3 ท่าน เด็กมีเตียงพัก 3 ท่าน	พักเดี่ยว
28 ธันวาคม -2 มกราคม 2568	58,899 บาท	11,000 บาท
ราคาเด็กอายุไม่ถึง 2 ขวบ = INFANT 20,000 บาท		

CCZH1 ฮาร์บิน คฤหาสน์วอลการ์ พักหมู่บ้านหิมะ เทศกาลแกะสลักน้ำแข็ง 6 วัน 5 คืน บิน CZ

รายการท่องเที่ยวนี้ อาจเปลี่ยนแปลงหรือสลับสถานที่ท่องเที่ยว ได้ตามความเหมาะสม  
อันเกิดจากปัจจัยภายนอก เช่นสภาพอากาศ และความล่าช้าของเที่ยวบิน  
และอื่นๆ โดยบริษัทฯ ผู้จัด จะคำนึงถึงผลประโยชน์ของลูกค้าเป็นสำคัญ

ราคาทัวร์ไม่รวมค่าทิปไกด์ท้องถิ่นและคนขับรถ

ท่านละ 1,500 บาท ตลอดการเดินทาง (เด็กชำระค่าทิป เท่ากับผู้ใหญ่)

**หัวหน้าทัวร์ไทย แล้วแต่ความพึงพอใจในการบริการ**

**อย่าลืม**

**อ่านเพื่อทำความเข้าใจเงื่อนไขการจองทัวร์**

**เงื่อนไขการยกเลิก**

ขอสงวนสิทธิ์ในการคืนเงินมัดจำหรือค่าทัวร์เต็มจำนวน

**ทุกกรณี การแจ้งยกเลิกการเดินทาง  
หรือไม่เดินทางในวันที่ทำการจองไว้**

ค่าทัวร์เป็นลักษณะของการเหมาจ่าย

ไม่สามารถคืนเงินค่าอาหาร

หรือค่าเข้าชมสถานที่ท่องเที่ยวต่างๆ

หากลูกค้าไม่เข้าร่วมกิจกรรมของทัวร์ทุกกรณี

CCZH1 ฮาร์บิน คฤหาสน์วอลการ์ พักหมู่บ้านหิมะ เทศกาลแกะสลักน้ำแข็ง 6 วัน 5 คืน บิน CZ

## ✔ อัตราค่าบริการรวม (ฮาร์บิน)

- ✔ ค่าตั๋วเครื่องบินไป-กลับเส้นทางตามรายการระบุชั้นทัศนาวจร (ต้องไป-กลับพร้อมคณะเท่านั้น)
- ✔ ค่าภาษีสนามบินและค่าภาษีน้ำมันเชื้อเพลิงแล้ว และทางบริษัทขอเก็บเพิ่มในกรณีที่สายการบินมีการปรับค่าธรรมเนียมเพิ่ม ก่อนการเดินทาง
- ✔ **ค่าสัมภาระน้ำหนักท่านละ 23 กก. (1 ชิ้น/ท่าน)** โหลดใต้ท้องเครื่องบิน และสำหรับถือขึ้นเครื่อง 7 กก.
- ✔ ค่าที่พักตามระบุในรายการ
- ✔ ค่าอาหารตามรายการระบุ
- ✔ ค่ารถรับ-ส่งนำเที่ยวตามรายการ และ ค่าเข้าชมสถานที่ตามรายการระบุ
- ✔ ค่าบริการหัวหน้าทัวร์ที่ชำนาญเส้นทางนำท่านท่องเที่ยวตลอดรายการในต่างประเทศ
- ✔ ประกันอุบัติเหตุระหว่างการเดินทาง วงเงินท่านละ 1,000,000 บาท (เงื่อนไขตามกรมธรรม์)
- ✔ ภาษีมูลค่าเพิ่ม 7% และภาษีหัก ณ ที่จ่าย 3% (คำนวณจากค่าบริการเท่านั้น)

## ✘ อัตราค่าบริการไม่รวม

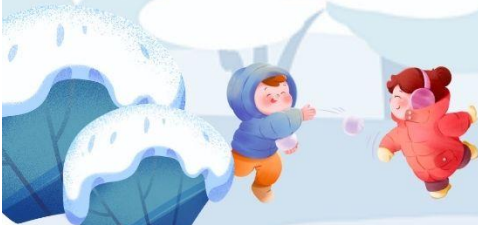
- ✘ ค่าใช้จ่ายส่วนตัว อาทิ ค่าทำหนังสือเดินทาง, ค่าโทรศัพท์ส่วนตัว, ค่าช้อปปิ้ง, มินิบาร์ในห้องพัก, รวมถึงค่าอาหารและเครื่องดื่มที่สั่งเพิ่มนอกเหนือรายการ
- ✘ ค่าสัมภาระที่หนักเกินสายการบินกำหนด (ปกติ 23 กก.)
- ✘ ค่าทิปไกด์ท้องถิ่นและคนขับรถ ท่านละ 1,500 บาท (เด็กชำระค่าทิป เท่ากับผู้ใหญ่)  
**ค่าทิปหัวหน้าทัวร์ไทย แล้วแต่ความพึงพอใจในการบริการ**



## เงื่อนไขการจอง และชำระเงิน

ชำระมัดจำในวันที่จองที่นั่นละ **20,000 บาท** พร้อมหนังสือเดินทาง (หรือสำเนา) ส่วนที่เหลือชำระทั้งหมดอย่างน้อย 20 วันก่อนการเดินทาง

กรุ๊ปที่เดินทางช่วงวันหยุด หรือเทศกาลที่ต้องการันตีมัดจำกับสายการบินหรือผ่านตัวแทนในประเทศหรือต่างประเทศ รวมถึงเที่ยวบินพิเศษ เช่น Charter Flight, Extra Flight ทางบริษัทฯ ของสวนสิทธ์ไม่คืนเงิน ค่าทัวร์ทั้งเต็มจำนวนหรือบางส่วน ในกรณีที่ท่านจองแล้วยกเลิกหรือเลื่อนการเดินทาง



CCZH1 ฮาร์บิน คฤหาสน์วอลการ์ พักหมู่บ้านหิมะ เทศกาลแกะสลักน้ำแข็ง 6 วัน 5 คืน บิน CZ



## ข้อควรทราบ

ทางบริษัทฯ ขอสงวนสิทธิ์ความรับผิดชอบใด ๆ ทั้งสิ้นในกรณีดังต่อไปนี้



หากเกิดกรณีความล่าช้าจากสายการบิน, การประท้วง, การนัดหยุดงาน, การก่อกองโจร, การปิดด่าน, ภัยธรรมชาติ หรือกรณีที่ท่านถูกปฏิเสธการเข้าหรือออกเมืองจากเจ้าหน้าที่ตรวจคนเข้าเมืองหรือเจ้าหน้าที่กรมแรงงานทั้งจากไทยและต่างประเทศ ซึ่งอยู่นอกเหนือความรับผิดชอบของบริษัทฯ



หากท่านใช้บริการของทางบริษัทฯ ไม่ครบ อาทิ ไม่เที่ยวบางรายการ, ไม่ทานอาหารบางมื้อ เพราะค่าใช้จ่ายทุกอย่างทางบริษัทฯ ได้ชำระค่าใช้จ่ายให้ตัวแทนต่างประเทศแบบเหมาขาดก่อนออกเดินทางแล้ว



หากเกิดทรัพย์สินสูญหายจากการโจรกรรมและ/หรือ เกิดอุบัติเหตุสูญหายที่เกิดจากความประมาทของตัวนักท่องเที่ยวเอง



ตั๋วเครื่องบินเป็นตั๋วราคาพิเศษ หากท่านไม่เดินทางพร้อมคณะไม่ว่าจะด้วยเหตุใดก็ตาม ไม่สามารถนำมาเลื่อนวันเดินทางหรือคืนเงินได้



เนื่องจากตั๋วเครื่องบินเป็นตั๋วแบบหมู่คณะระบบจะทำการ Random ไม่สามารถเลือกที่นั่งได้ ท่านอาจจะไม่ได้ที่นั่งติดกัน แต่สามารถแจ้งความต้องการต่อที่หน้าเคาน์เตอร์สายการบินเท่านั้น



## สำคัญมาก



**หนังสือเดินทาง (Passport) ต้องมีอายุเหลือใช้งานอย่างน้อย 6 เดือน**

บริษัทฯ ไม่รับผิดชอบหากอายุหนังสือเดินทางของท่าน เหลือไม่ถึง  
และไม่สามารถเดินทางออกนอกประเทศได้



หากท่านไม่ได้ถือหนังสือเดินทางไทย โปรดสอบถาม  
เงื่อนไข การเดินทางและ เชื้อนไขวีซ่า

