



HERMES HOLIDAY

Hotline : 063-9162264

Line : @tourhermes

บริษัท เฮอร์มีส โฮลดิเคย์ จำกัด

www.hermesholidaytravel.com

TEL : 02-0775954 // HOTLINE : 063-9162264 (LINE)

111/209 หมู่บ้านพลินี พหลโยธิน-วัชรพล ถนนเพิ่มสิน แขวงคลองถนน เขตสายไหม กรุงเทพฯ 10220

TTN PEKCA0424 จีน ปักกิ่ง เชียงไฮ้ 6 วัน 4 คืน (ทัวร์ไม่ลงร้าน)

ซูปตาร์...แฮปปี้ แฮปปี้ สองสวนสนุก

เดินทางเดือน 12 - 17 / 15 - 20 / 23 - 28 ตุลาคม 2567

ทัวร์ไม่ลงร้าน

เดินทาง 12-17 / 15-20 / 23-28 ต.ค.67

ราคาเพียง **42,888**

CHINA

ซูปตาร์...แฮปปี้ แฮปปี้ สองสวนสนุก

PEKCA0424 | 6 วัน | 4 คืน | AIR CHINA | น้ำหนักกระเป๋า 23 kg.

ไฮโล่ เชียงไฮ้ดิสนีย์แลนด์ เต็มวัน (รวมค่าเข้า)
สวนสนุกยูนิเวอร์แซลปักกิ่งรีสอร์ท เต็มวัน (รวมค่าเข้า)

บินค่า-กลับดิค | พักโรงแรมระดับ 4★ ทุกคืน

จัตุรัสเทียนอันเหมิน
ถนนหนานกิง
ถนนโบราณเวียนเหมิน

- ★ เที่ยวบินแดนในฝัน พร้อมสนุกกับเครื่องเล่น 2 เมืองเต็มวัน สวนสนุกดิสนีย์แลนด์เชียงใหม่ สวนสนุกยูนิเวอร์แซล ปักกิ่ง
- ★ เที่ยวชมมหานครยามเชียงใหม่ ณ หาดไ่ว่ทาน หรือหาดเจ้าพ่อเชียงใหม่
- ★ ชมอารยธรรมสุดยิ่งใหญ่ 1 ในประวัติศาสตร์ของจีน พระราชวังต้องห้าม จัตุรัสเทียนอันเหมิน
- ★ นั่งรถไฟความเร็วสูงจาก เมืองปักกิ่ง สู เมืองเชียงใหม่
- ★ ทัวร์ไม่ลงร้าน

“มีน้ำดื่มบริการบนรถบัสวันละ 1 ขวด”

CHINA

ซูเปอร์...แอปซี แอปซี สองสัปดาห์

PEKCA0424

6 วัน 4 คืน

AIR CHINA



น้ำหนักกระเป๋า 23 kg.
ขึ้นเครื่องไม่เกิน 7 กก./ท่าน

BKK PEK

PVG BKK

เที่ยวบิน	ไฟล์ท	ออก	ถึง
ขาไป	CA980	01.15	06.55

เที่ยวบิน	ไฟล์ท	ออก	ถึง
ขากลับ	CA805	23.15	02.25+1

วันที่	โปรแกรมการท่องเที่ยว	อาหาร			ที่พัก
		เช้า	กลางวัน	เย็น	
1	<ul style="list-style-type: none"> ทำอากาศยานนานาชาติสุวรรณภูมิ กรุงเทพฯ ประเทศไทย 				
2	<ul style="list-style-type: none"> ทำอากาศยานนานาชาติปักกิ่ง ประเทศจีน • จัตุรัสเทียนอันเหมิน พระราชวังต้องห้ามปักกิ่ง • ถนนโบราณเจียนเหมิน 				HOLIDAY INN EXPRESS HOTEL BEIJING JINGLIN HOTEL ★ ★ ★ ★ มาตรฐานจีนหรือเทียบเท่า
3	<ul style="list-style-type: none"> สวนสนุก Universal Beijing Resort (รวมค่าเข้า) เต็มวัน 				HOLIDAY INN EXPRESS HOTEL BEIJING JINGLIN HOTEL ★ ★ ★ ★ มาตรฐานจีนหรือเทียบเท่า
4	<ul style="list-style-type: none"> หอสังเกตการณ์เทียนถาน • นั่งรถไฟความเร็วสูงมุ่งหน้าสู่เมืองเซี่ยงไฮ้ เมืองเซี่ยงไฮ้ 				HOLIDAY INN EXPRESS HOTEL VIENNA INTERNATIONAL HOTEL ★ ★ ★ ★ มาตรฐานจีนหรือเทียบเท่า
5	<ul style="list-style-type: none"> สวนสนุก Shanghai Disneyland (รวมค่าเข้า) เต็มวัน 				HOLIDAY INN EXPRESS HOTEL VIENNA INTERNATIONAL HOTEL ★ ★ ★ ★ มาตรฐานจีนหรือเทียบเท่า
6	<ul style="list-style-type: none"> ถ่ายรูปด้านล่างหอไข่มุก • ร้านกาแฟ Starbucks Reserve Roastery หาดไว่ทาน • The Bund Finance center • ถนนนานกิง ตลาดร้อยปีเงินหวงเมี่ยว • ทำอากาศยานนานาชาติช่างไห่ฟู่ตง ประเทศจีน ทำอากาศยานนานาชาติสุวรรณภูมิ ประเทศไทย 				เสี่ยวหลงเปา



ดิสนีย์แลนด์



จัตุรัสเทียนอันเหมิน



ยูนิเวอร์เซล ปักกิ่ง รีสอร์ท

*ทางบริษัทฯ ขอสงวนสิทธิ์ในการสลับโปรแกรมทัวร์ตามความเหมาะสมขึ้นอยู่กับสถานการณ์หน้างาน โดยคำนึงถึงผลประโยชน์ของลูกค้าเป็นสำคัญ

วันเดินทาง	ราคาผู้ใหญ่	ราคาทัวร์ไม่รวม ตัวเครื่องบิน	ราคาเด็ก INF ต่ำกว่า 2 ขวบ	พักเดี่ยว
12 – 17 ตุลาคม 2567	42,888	32,888	8,000	6,000
15 – 20 ตุลาคม 2567	42,888	32,888	8,000	6,000
23 – 28 ตุลาคม 2567	42,888	32,888	8,000	6,000

ราคาไม่รวมค่าทิปมัคคุเทศก์ท้องถิ่น คนขับรถท้องถิ่น

ตามธรรมเนียม ท่านละ 1,500 บาท/ท่าน/ทริป (ยกเว้นเด็กต่ำกว่า 2 ขวบ)

สำหรับหัวหน้าทัวร์จากเมืองไทย (ตามความพึงพอใจในการบริการ)

วันแรก

ท่าอากาศยานนานาชาติสุวรรณภูมิ กรุงเทพฯ ประเทศไทย

22.00 น.

สมาชิกทุกท่านพร้อมกัน ณ ท่าอากาศยานนานาชาติสุวรรณภูมิ อาคารผู้โดยสารขาออก ชั้น 4 ประตู 10 เคาน์เตอร์ W จากนั้นนำท่านเช็คอินสายการบินแอร์ไชน่า (CA) โดยมีเจ้าหน้าที่ส่งทวิร์และหัวหน้าทวิร์ คอยต้อนรับและแจกเอกสารการเดินทาง จากนั้นนำท่านเช็คอินและโหลดสัมภาระ

วันที่สอง

ท่าอากาศยานนานาชาติปักกิ่ง ประเทศจีน – จัตุรัสเทียนอันเหมิน - พระราชวังต้องห้ามกู้กง – ถนนโบราณเฉียนเหมิน

01.15 น.

ออกเดินทางสู่ ท่าอากาศยานนานาชาติปักกิ่ง ประเทศจีน โดยสายการบิน แอร์ไชน่า (CA) เที่ยวบินที่ CA980 (มีอาหารบริการบนเครื่อง)

06.55 น.

เดินทางถึง ท่าอากาศยานนานาชาติปักกิ่ง ประเทศจีน ผ่านพิธีการตรวจคนเข้าเมืองและศุลกากรตามขั้นตอนเรียบร้อยแล้วนำท่านรับสัมภาระ (เวลาท้องถิ่นประเทศจีนเร็วกว่าเวลาประเทศไทย 1 ชั่วโมง)

นำท่านเดินทางสู่ จัตุรัสเทียนอันเหมิน สัญลักษณ์ของกรุงปักกิ่งที่มีความสำคัญต่อประวัติศาสตร์จีนในช่วงศตวรรษที่ 20 ตั้งอยู่ใจกลางกรุงปักกิ่ง เป็นจัตุรัสที่ใหญ่ที่สุดในโลก จัตุรัสแห่งนี้ถูกสร้างขึ้นในสมัยราชวงศ์หมิง เดิมมีชื่อว่าเดิมว่า “เฉิงเทียนเหมิน” ต่อมาในปีค.ศ. 1651 ซึ่งเป็นสมัยจักรพรรดิซุ่นจื้อแห่งราชวงศ์ชิงมีการบูรณะซ่อมแซมใหม่และได้เปลี่ยนชื่อมาเป็น “เทียนอันเหมิน” มาถึงปัจจุบัน

นำท่านชมความยิ่งใหญ่ของ พระราชวังต้องห้ามกู้กง ตั้งอยู่ด้านหลังจัตุรัสเทียนอันเหมิน แผนผังเป็นรูปสี่เหลี่ยมผืนผ้า เคยเป็นที่ประทับของกษัตริย์แห่งราชวงศ์หมิงและชิงหลายพระองค์ แต่ยังคงสถาปัตยกรรมเดิม มีความสมบูรณ์แบบที่ สุด ใหญ่ที่สุดและรักษาไว้ได้ดีที่สุด รวมทั้งมีประวัติที่ยาวนานที่สุดในโลก

(หมายเหตุ : เนื่องจากตัวพระราชวังต้องห้ามมีจำนวนจำกัดต่อวัน แต่มีความต้องการสูงทั้งจากทวิร์คนไทยและจากทวิร์ภายในประเทศจีนเอง ทางบริษัทฯ มีความตั้งใจที่จะจองตั๋วมาให้ได้ หากในกรณีที่ตั๋วเต็มและไม่สามารถจองตัวพระราชวังต้องห้ามได้ ขอสงวนสิทธิ์ในการเปลี่ยนแปลงโปรแกรมชมพระราชวังองค์ชายน้อยหรือสถานที่อื่นๆแทนตามความเหมาะสม โดยไม่ต้องแจ้งให้ทราบล่วงหน้า)



กลางวัน

บริการอาหารกลางวัน ณ ภัตตาคารอาหารพื้นเมือง

นำท่านช้อปปิ้งถนนสายวัฒนธรรมอายุกว่า 600 ปี ณ ถนนโบราณเจียนเหมิน เป็นย่านการค้าแหล่งใหญ่ใจกลางเมือง มีสถาปัตยกรรมจีนโบราณผสมตะวันตก ซึ่งทั้งหมดถูกดัดแปลงให้เป็นร้านค้า ร้านอาหาร เบเกอรี่ ซุปเปอร์มาร์เก็ต และธนาคาร เป็นต้น ซึ่งเปิดทั้งกลางวันและกลางคืน ยังเป็นแหล่งรวมร้านอาหารภัตตาคารระดับประเทศที่คึกคักมาแล้ว เช่น เป็ดปักกิ่ง ร้านเนื้อแกะย่าง ร้านเนื้อ ร้านชา ฯลฯ อีสาระให้ท่านได้เลือกช้อปปิ้งตามอัธยาศัย

เย็น

บริการอาหารเย็น ณ ภัตตาคารอาหารพื้นเมือง

ที่พัก

HOLIDAY INN EXPRESS HOTEL, BEIJING JINGLIN HOTEL ระดับ 4 ดาวมาตรฐานจีน หรือเทียบเท่า

วันที่สาม

สวนสนุก Universal Beijing Resort (รวมค่าเช่า) เต็มวัน

เช้า

บริการอาหารเช้า ณ ห้องอาหารของโรงแรม

นำท่านเดินทางสู่ สวนสนุก Universal Beijing Resort (รวมค่าเช่า) ตั้งอยู่ทางตะวันออกเฉียงใต้ของปักกิ่ง จัดเป็นสวนสนุกยูนิเวอร์แซล สตูดิโอแห่งที่ 5 ของโลก, แห่งที่ 3 ในเอเชียและแห่งแรกในจีน โดยมีขนาดใหญ่ที่สุดในโลกในขณะนี้ พร้อมทั้งการออกแบบที่สวยงามสะท้อนถึงวัฒนธรรมของจีนอีกด้วย



โดย Universal Beijing Resort มีถึง 7 โซน ดังนี้

1.The Wizarding World of Harry Potter โลกแห่งเวทมนตร์ของแฮร์รี่ พอตเตอร์ สำรวจความลึกกลับของปราสาทฮอกวอร์ต เยี่ยมชมหมู่บ้าน Hogsmeade เป็นแหล่งศูนย์รวมสถานที่ท่องเที่ยวร้านค้า ร้านอาหาร สถานบันเทิง และอื่น ๆ ของบรรดาผู้วิเศษทั้งร้านขายไม้กายสิทธิ์ของ Ollivanders และ ร้านไม้กวาดสามอัน (Three Broomsticks) เป็นต้น

2.Transformers Metrobase อาณาจักรแห่งหุ่นยนต์ตัวยักษ์จากจักรวาล Transformers ที่ได้ถูก พลิกโฉมให้เป็นฐานทัพใหญ่ N.E.S.T. เป็นสถานที่ล้ำสุดยอดแห่งเทคโนโลยีขั้นสูง มีไฮไลต์เป็นเครื่องเล่น 2 ตัว คือ รถไฟเหาะตีลังกาและเครื่องเล่น Transformers the Ride-3D

3.Kung Fu Panda Land of Awesomeness ย้อนยุคเข้าสู่ดินแดนโบราณ ดินแดนโบราณที่เต็มไปด้วยความสวยงามของศิลปะการต่อสู้ดั้งเดิมของจีน กังฟู ติดตามการผจญภัยของ โป หมิแพนด้าผู้กล้าหาญหรือเรียกอีกชื่อว่า “นักรบมังกร (Dragon Warrior)” กับภารกิจการเป็นปรมาจารย์ กังฟู

4.Hollywood เดินเล่นที่ Hollywood Walk of Fame แหล่งรวมร้านค้า ร้านขายของที่ระลึก และฉากต่างๆ เสมือนโรงภาพยนตร์ ยกเอาสตูดิโอถ่ายหนังและบรรยากาศ เหมือน Hollywood ที่อเมริกา มาไว้ที่นี่ รวมถึงเปิดประสบการณ์ชม special effects ที่นำมาใช้จริงในภาพยนตร์

5.WaterWorld สนุกไปกับกิจกรรมสุดระทึกและการแสดงมากมาย ให้ผู้เข้าชมได้สัมผัส “การ ต่อสู้เหนือผิวน้ำ” ที่เป็นเอกลักษณ์เฉพาะในสวนสนุกสวนสนุกยูนิเวอร์แซล สตูดิโอเท่านั้น

6.Minion Land โซนนี้เต็มไปด้วยความสนุกสนานและความน่ารักของเหล่ามินเนียน ผู้ชมสามารถเยี่ยมชมบ้านของ Gru หรือแม้กระทั่งแปลงโฉมตัวเองเป็นมินเนียนสุดแสบ รวมถึงพบปะตัวละครจากภาพยนตร์เรื่อง SING อีกด้วย

7.Jurassic World Isla Nublar เกาะอิสลานูบลาร์แห่งจูราสสิกเวิลด์ เปิดประสบการณ์ตื่นตาตื่นใจกับโลก Jurassic World ได้ชมกับไดโนเสาร์หลายสายพันธุ์ เช่น Tyrannosaurus Rex, Velociraptors, Ankylosaurs และ Indominus Rex เป็นต้น

หมายเหตุ : เพื่อผลประโยชน์ของลูกค้าทัวร์เป็นสำคัญ ทางบริษัทฯ ขอสงวนสิทธิ์ในการเปลี่ยนแปลงรายการเที่ยว ยูนิเวอร์แซล สตูดิโอ กรณีที่ตรงวันเสาร์หรืออาทิตย์ เนื่องจากจะมีนักท่องเที่ยวค่อนข้างมาก และในส่วนของวันธรรมดาการเล่นเครื่องเล่นในแต่ละโซนนั้นก็ขึ้นอยู่กับการจัดเวลาของลูกค้าเองเป็นสำคัญ อาจทำให้ไม่สามารถเล่นเครื่องเล่นได้ตามที่หวังไว้

หากลูกค้าไม่ประสงค์จะเข้าสวนสนุกยูนิเวอร์แซล สตูดิโอ เป่ย์จิง รีสอร์ท

ทางบริษัทฯ จะทำการคืนเงินให้ท่านละ 2,000 บาท (แจ้งล่วงหน้าก่อน 14 วันเดินทาง)

**** อีสิริรับประทานอาหารกลางวันและอาหารค่ำตามอัยาศัย เพื่อความสะดวกในการเล่นเครื่องเล่นของท่าน ****

สมควรแก่เวลานำท่านเดินทางออกจาก สวนสนุกสวนสนุกยูนิเวอร์แซล สตูดิโอ เป่ย์จิง รีสอร์ท

ที่พัก HOLIDAY INN EXPRESS HOTEL, BEIJING JINGLIN HOTEL ระดับ 4 ดาวมาตรฐานจีน หรือเทียบเท่า

วันที่สี่

หอสักการะฟ้าเทียนถาน – นั่งรถไฟความเร็วสูงมุ่งหน้าสู่เมืองเซี่ยงไฮ้ – เมืองเซี่ยงไฮ้

เช้า

บริการอาหารเช้า ณ ห้องอาหารของโรงแรม

นำท่านเดินทางชมสถาปัตยกรรมอันงดงาม หอสักการะฟ้าเทียนถาน หรือ เทียนตี้ถัน หนึ่งในสถานที่ท่องเที่ยวที่โด่งดังที่สุดของจีน สร้างขึ้นมาตั้งแต่สมัยราชวงศ์หมิง ค.ศ.1420 ใหญ่กว่าพระราชวังต้องห้ามถึง 4 เท่า ถูกลงทะเบียนเป็นมรดกโลกทางวัฒนธรรมจากองค์การ UNESCO ในปี ค.ศ. 1998 หอสักการะฟ้าเทียนถานยังขึ้นชื่อว่าเป็นสถานที่ประกอบพิธีบวงสรวงที่ใหญ่ที่สุดในโลก



กลางวัน

บริการอาหารกลางวัน ณ ภัตตาคารอาหารพื้นเมือง

นำท่านเดินทางไปยัง สถานีรถไฟความเร็วสูง เพื่อ นั่งรถไฟความเร็วสูงมุ่งหน้าสู่เมืองเซี่ยงไฮ้ (ใช้ระยะเวลาในการเดินทางประมาณ 5 ชั่วโมง) เมืองเซี่ยงไฮ้ ตั้งอยู่ริมชายฝั่งตะวันออกของประเทศจีน เป็นเมืองที่มีชีวิตชีวาถึงการผสมผสานที่ลงตัวระหว่างวัฒนธรรมและความทันสมัยเป็นศูนย์กลางทางการเงินของจีนและศูนย์กลางนวัตกรรมระดับโลก ซึ่งมหานครแห่งนี้มักถูกขนานนามว่า "ปารีสแห่งตะวันออก"



เย็น

บริการอาหารเย็น ณ ภัตตาคารอาหารพื้นเมือง

ที่พัก

HOLIDAY INN EXPRESS HOTEL, VIENNA INTERNATIONAL HOTEL ระดับ 4 ดาวมาตรฐานจีน หรือ

เทียบเท่า

เช้า

บริการอาหารเช้า ณ ห้องอาหารของโรงแรม

นำท่านเดินทางสู่ สวนสนุก Shanghai Disneyland (รวมค่าเข้า) สวนสนุกแห่งที่ 6 แห่งอาณาจักรดิสนีย์ ซึ่งมีขนาดใหญ่อันดับ 2 ของโลก รองจากดิสนีย์แลนด์ในออร์แลนโด รัฐฟลอริดา สหรัฐอเมริกา และเป็นสวนสนุกดิสนีย์แลนด์แห่งที่ 3 ในเอเชีย อยู่ในเขตฉวนซาใกล้กับแม่น้ำหวงผู่และสนามบินช่างไต้ผู้ตง



โดยเชียงใหม่ ดิสนีย์แลนด์ ประกอบไปด้วย 7 ธีมปาร์ค และ 1 โซน ดังนี้

1. **DISNEY TOWN** เป็นโซนแรกก่อนเข้าสวนสนุก โซนนี้ไม่ต้องเสียเงินค่าเข้าชม ประกอบไปด้วยร้านอาหาร ร้านจำหน่ายของที่ระลึกต่างๆ ทั้งยังมี LEGO LAND ในโซนนี้อีกด้วย
2. **MICKEY AVENUE** โซนนี้จะเป็นโซนขายของที่ระลึกกับร้านอาหาร และก็จะมีส่วนของที่ฉายหนังการ์ตูนสั้นของมิกกี้เมาส์ เหมาะกับการถ่ายรูปและนั่งพักผ่อนภายในสวนสนุก
3. **ADVENTURE ISLE** ดินแดนให้การผจญภัยที่จะทำให้นักท่องเที่ยวได้ตื่นตาตื่นใจกับบรรยากาศหุบเขาลึกลับในยุคดึกดำบรรพ์ 'Casp Discovery' พร้อมเชิญชวนให้เดินสำรวจดินแดนที่แฝงไปด้วยปริศนาและความลึกลับ และลงเรือเข้าไปสู่ 'Roaring Rapids' อุโมงค์ถ้าปริศนาในช่องเขารอรั้ง ซึ่งเป็นที่อยู่ของจระเข้ยักษ์น่าเกรงขาม และRoaring Over The Horizon เป็นเครื่องเล่นแนว 4D

4. **TOMORROW LAND** อีกหนึ่งไฮไลท์เด่นของสวนสนุกดิสนีย์ ที่มักจะสร้างโลกแห่งอนาคต เพื่อสร้างจินตนาการให้กับเด็กๆ พร้อมกับดีไซน์เครื่องเล่นสุดล้ำให้เข้ากับคอนเซ็ปต์ สำหรับที่ดิสนีย์แลนด์แห่งใหม่นี้ เปิดตัวเครื่องเล่นที่มีจากวิดีโอเกมและภาพยนตร์ไซไฟชื่อดัง Tron รถไฟเหาะรูปทรงจักรยานยนต์ไฮเทค ที่ถูกขนานนามไว้ว่า “Lightcycle Power Run”
5. **GARDENS OF IMAGINATION** มีจุดเด่นเรื่องวัฒนธรรมของจีน ส่งเสริมเอกลักษณ์ของสวนพฤกษศาสตร์ในสวนสนุกแห่งนี้ได้อย่างเต็มที่ สวนที่ตั้งอยู่ไม่ไกลจากปราสาทเทพนิยาย ‘Wandering Moon Teahouse’ เป็นโรงน้ำชาที่พักผ่อนหย่อนใจที่งดงามอย่างลงตัว อีกทั้งยังมีสวนที่เลือกตัวละครสัตว์ของดิสนีย์ ดัดแปลงเป็นเหล่า 12 นักษัตรจีน ตามแบบปฏิทินจีน มี 2 เครื่องเล่นเบาๆเด็กๆเล่นได้ ผู้ใหญ่เล่นดี คือ Fantasia Carousel(ม้าหมุน) กับ Dumbo the Fluing Elephant
6. **TREASURE COVE** เป็นธีมโจรสลัด เนรมิตฉากจากภาพยนตร์ชื่อดัง The Pirates of the Caribbean กลายเป็นเครื่องเล่นและการแสดงโชว์สุดตระการตา ที่หาชมได้แค่เพียงที่ เชียงไฮ้ เท่านั้น จำลองฉากต่างๆ ริมทะเล เครื่องเล่นไฮไลท์คือ Pirates of the Caribbean – Battle for the Sunken Treasure เป็นเครื่องเล่นแนว 4D จะพาเรานั่งเรือพญากฎไปกับต่อสู้ของเรือ Black Pearl กับ Flying Dutchman
7. **FANTASY LAND** สนุกกับเมืองเทพนิยาย เป็นโซนที่ตั้งของปราสาทดิสนีย์ ที่มีชื่อว่า “Enchanted Storybook Castle” ท่านจะได้พบกับโชว์อันยิ่งใหญ่ตระการตาและตัวการ์ตูนที่ท่านชื่นชอบ อาทิ เช่น สโนว์ไวท์, เจ้าหญิงนิทรา, ซินเดอเรลล่า, มิกกี้เมาท์, หมีพู และเพื่อนๆตัวการ์ตูนอันเป็นที่ใฝ่ฝันของทุกคน
8. **ZOOPTOPIA** สนุกกับโซนเปิดใหม่เอาใจชาวซูโทเปีย ภายในโซนนี้ท่านจะได้ชมมหานครซูโทเปียที่เหมือนฉากในการ์ตูนออกมาได้อย่างน่าตื่นตาตื่นใจ และได้พบตัวละครสุดน่ารัก NICK AND JUDY พร้อมสนุกกับเครื่องเล่นไฮไลท์ของโซนนี้ คือ ZOOPTOPIA HOT PURSUIT

หมายเหตุ : เพื่อผลประโยชน์ของลูกค้าทัวร์เป็นสำคัญ ทางบริษัทฯ ขอสงวนสิทธิ์ในการเปลี่ยนแปลงรายการเที่ยวดิสนีย์แลนด์ กรณีที่ตรงวันเสาร์หรืออาทิตย์ เนื่องจากจะมีนักท่องเที่ยวค่อนข้างมาก และในส่วนของวันธรรมดาการเล่นเครื่องเล่นในแต่ละโซนนั้นก็ขึ้นอยู่กับเวลาจองลูกค้าเองเป็นสำคัญ อาจทำให้ไม่สามารถเล่นเครื่องเล่นได้ตามที่หวังไว้

หากลูกค้าไม่ประสงค์จะเข้าสวนสนุกดิสนีย์แลนด์

ทางบริษัทฯ จะทำการคืนเงินให้ท่านละ 2,000 บาท (แจ้งล่วงหน้าก่อน 14 วันเดินทาง)

** อีสิริรับประทานอาหารกลางวันและอาหารค่ำตามอรรถาศัย เพื่อความสะดวกในการเล่นเครื่องเล่นของท่าน **

สมควรแก่เวลานำท่านเดินทางออกจาก สวนสนุกเชียงใหม่ดิสนีย์แลนด์

ที่พัก
เทียบท่า

HOLIDAY INN EXPRESS HOTEL, VIENNA INTERNATIONAL HOTEL ระดับ 4 ดาวมาตรฐานจีน หรือ

วันที่หก

ถ่ายรูปด้านล้งหอไข่มุก - ร้านกาแฟ Starbucks Reserve Roastery – หาดไว่ทาน - The Bund Finance center – ถนนนานกิง – ตลาดร้อยปีเฉิงหวังเหมียว – ทำอากาศยานนานาชาติเซี่ยงไฮ้ผู้ตง ประเทศจีน – ทำอากาศยานนานาชาติสุวรรณภูมิ ประเทศไทย

เช้า

บริการอาหารเช้า ณ ห้องอาหารของโรงแรม

นำท่านถ่ายรูปด้านล้ง **หอไข่มุก** ตั้งอยู่ฝั่งผู้ตงริมแม่น้ำหวังผู่ เขตลู่เจียจู่ย แล้วเสร็จเมื่อปี ค.ศ. 1993 มีความสูง 468 เมตร นับเป็นหอ TV ที่สูงที่สุดในเอเชียและสูงอันดับ 5 ของโลก หอ TV ภายนอกเป็นลูกเหล็กกลม 15 ลูก อยู่ต่างมุมต่างระดับ ลูกเหล็กกลมที่อยู่ตอนกลางของหอบนเป็นหอชมวิวที่กว้างขวางสามารถชมวิวทิวทัศน์ของเซี่ยงไฮ้ได้ทุกด้าน ซึ่งปัจจุบันหอไข่มุกถือเป็นสัญลักษณ์ของเมืองเซี่ยงไฮ้อีกด้วย



นำท่านชมความอลังการ **ร้านกาแฟ Starbucks Reserve Roastery (ไม่รวมค่าเครื่องดื่ม)** มาพร้อมกับความยิ่งใหญ่ ครอบงำแห่งสตาร์บัคส์ที่ใหญ่และสวยที่สุด เปิดให้บริการ เมื่อวันที่ 6 ธันวาคม 2560 มีเครื่องดื่มหลากหลายมากกว่า 100 ชนิด รวมทั้งเครื่องดื่มที่มีเฉพาะสาขานี้แห่งเดียว นอกจากนั้นยังมีอาหารและขนมมากมาย ในส่วนเบเกอรี่ที่ใช้ชื่อว่า Princi ซึ่งเป็นการร่วมมือกับร้านเบเกอรี่ชื่อดังจากอิตาลี และเป็นสาขาแรกในเอเชีย มีการทำขนมกันสดๆ ใหม่ๆ ที่ร้านทุกวันมากกว่า 80 ชนิด โดยเซฟชาวจีนมากกว่า 30 คนนอกจากนี้ สตาร์บัคส์ยังนำเทคโนโลยี AR สร้างความสนุกสนานให้กับลูกค้า โดยร่วมมือกับบริษัทจีนยักษ์ใหญ่ อาลีบาบา เมื่อจ่อโทรศัพท์ไปยังจุดต่างๆ ในร้าน เช่น ถังคั่วกาแฟ ก็จะมีรายละเอียดต่างๆ ปรากฏขึ้นในโทรศัพท์ และลูกค้ายังได้สนุกสนานไปกับการจ่อโทรศัพท์ไปยังจุดต่างๆ



กลางวัน บริการอาหารกลางวัน ณ ภัตตาคารอาหารพื้นเมือง

นำท่านเดินทางสู่ **หาดไหว่ทาน หรือ หาดเจ้าพ่อเซี่ยงไฮ้** ตั้งอยู่บนฝั่งตะวันตกของแม่น้ำหวงผู้มีความยาวจากเหนือจรดใต้ถึง 4 กิโลเมตรเป็นเขตสถาปัตยกรรมที่ได้ชื่อว่า “พิพิธภัณฑ์นานาชาติ” ถือเป็นสัญลักษณ์ที่โดดเด่นของนครเซี่ยงไฮ้ อีกทั้งถือเป็นศูนย์กลางทางการเงินการธนาคารที่สำคัญ แห่งหนึ่งของเซี่ยงไฮ้ ตลอดแนวยาวของไหว่ทานเป็นแหล่งรวมศิลปะสถาปัตยกรรมที่หลากหลาย เช่น สถาปัตยกรรมแบบโรมัน โกธิค บารอค รวมทั้งการผสมผสานระหว่างสถาปัตยกรรมตะวันออก-ตะวันตก เป็นที่ตั้งของหน่วยงานภาครัฐ เช่น กรมศุลกากร โรงแรม และสำนักงานใหญ่ **The Bund Finance center** เป็นศูนย์ทางการเงินการค้า การท่องเที่ยว วัฒนธรรมและศิลปะเป็นต้น ครอบคลุมอาคารสำนักงานเกรด A, ศูนย์ช้อปปิ้ง, ศูนย์ศิลปะ Fosun Foundation และโรงแรมที่พัก มีทัศนียภาพริมแม่น้ำ, อาคารความสูง 180 เมตร, สัมผัสประสบการณ์ใหม่ของเส้นขอบฟ้าจากตึกสูงระฟ้าในหาดไหว่ทาน จากนั้นนำท่านเดินทางสู่ **ถนนนานกิง** ถนนแห่งนี้เปรียบเหมือนย่านสีลมของเมืองไทย หรือย่านออร์ชาร์ด ของสิงคโปร์ ถนนนี้มีความยาวประมาณ 5 กิโลเมตร มีห้างสรรพสินค้ามากมายอยู่บนถนนแห่งนี้เป็นย่านที่ คึกคักและทันสมัยที่สุดในเซี่ยงไฮ้



นำท่านสู่ **ตลาดร้อยปีเจินหวังเหมียว** ตลาดที่เก่าแก่ของเมืองเซี่ยงไฮ้ อาคารบ้านเรือนบริเวณนี้ มีสไตล์สถาปัตยกรรมแบบจีนโบราณที่ยังคงความงดงามเอาไว้ ทั้งร้านอาหาร ร้านขนมพื้นเมืองและร้านอาหารขึ้นชื่อ เมนูยอดฮิตที่ห้ามพลาด “เสี่ยวหลงเปา” อันลือชื่อ นอกจากนี้ ยังมีขายของที่ระลึกต่างๆ อีกมากมาย

- เย็น** **บริการอาหารเย็น ณ ภัตตาคาร **เมนูพิเศษ เสี่ยวหลงเปา !!****
- ได้เวลาอันสมควร นำท่านเดินทางสู่ท่าอากาศยานนานาชาติช่างไห่ผู้ตง เพื่อเดินทางกลับสู่ประเทศไทย
- 23.15 น. เดินทางสู่ **ท่าอากาศยานนานาชาติสุวรรณภูมิ ประเทศไทย** โดยสายการบิน **แอร์ไชน่า (CA)** เที่ยวบินที่ **CA805** (มีอาหารบริการบนเครื่อง)
- 02.25+1 น. เดินทางถึง **ท่าอากาศยานนานาชาติสุวรรณภูมิ ประเทศไทย** โดยสวัสดิภาพ พร้อมความประทับใจ

+++++

บริษัทขอสงวนสิทธิ์ : ทางบริษัทฯ **ขอสงวนสิทธิ์ในการสลับโปรแกรมทัวร์ตามความเหมาะสม** โดยไม่แจ้งให้ทราบล่วงหน้า อันเนื่องมาจากเหตุการณ์ต่าง ๆ ที่อาจเกิดขึ้นจากเหตุสุดวิสัยเช่น เหตุการณ์ทางธรรมชาติ การเมือง สภาพการจราจรทั้งทางบกและทางอากาศ สถานะห้องพักของแต่ละโรงแรม รวมไปถึงสภาพอากาศที่ไม่เอื้ออำนวย ทั้งนี้ทางเราจะคำนึงถึงความปลอดภัยและผลประโยชน์ของลูกค้าเป็นสำคัญ และการบริการของรถบัสนำเที่ยวตามกฎหมายของประเทศจีนสามารถให้บริการวันละ 10 ชั่วโมง มีอาจเพิ่มเวลาได้โดยมัคคุเทศก์และคนขับจะเป็นผู้บริหารเวลาตามความเหมาะสม ทั้งนี้ขึ้นอยู่กับสภาพการจราจรในวันเดินทางนั้น ๆ เป็นหลัก จึงขอสงวนสิทธิ์ในการปรับเปลี่ยนเวลาท่องเที่ยวตามสถานที่ในโปรแกรมการเดินทาง

✓ อัตราค่าบริการรวม



ค่าตัวเครื่องบินไป-กลับตามรายการที่ระบุ รวมถึงค่าภาษีสนามบิน และค่าภาษีน้ำมัน (รวมน้ำหนักกระเป๋าถือขึ้นเครื่องท่านละ 7kg และโหลดใต้ท้องเครื่อง ท่านละ 23kg)



ค่ารถโค้ชปรับอากาศ



โรงแรมที่พักตามที่ระบุ หรือเทียบเท่า (พัก 2-3 ท่าน/ห้อง)



ค่าธรรมเนียมเข้าชมสถานที่ต่าง ๆ ตามรายการที่ระบุ



ค่าอาหาร ตามรายการที่ระบุ



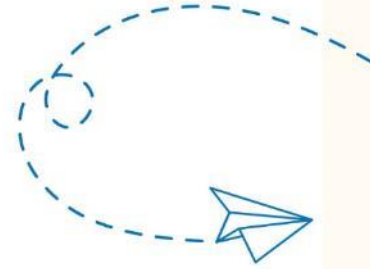
ค่าเบี้ยประกันอุบัติเหตุในการเดินทางท่องเที่ยว วงประกันท่านละ 1,000,000 บาท (เงื่อนไขตามกรมธรรม์)



ภาษีมูลค่าเพิ่ม 7 % (เฉพาะค่าบริการ)



ภาษีหัก ณ ที่จ่าย 3 % (เฉพาะค่าบริการ)



✗ อัตราค่าบริการไม่รวม



ค่าใช้จ่ายส่วนตัวของผู้เดินทาง อาทิ ค่าทำหนังสือเดินทาง ค่าโทรศัพท์ ค่าอาหาร เครื่องดื่ม ค่าซักรีด ค่ามินิบาร์ในห้องและค่าพาหนะต่าง ๆ ที่มีได้ระบุในรายการ



ค่าธรรมเนียมวีซ่าเข้าประเทศจีนสำหรับชาวต่างชาติ ที่ไม่ได้รับการงดเว้นวีซ่าเข้าประเทศจีน



ค่าธรรมเนียมในกรณีที่กระเป๋าสัมภาระที่มีน้ำหนักเกินกว่าที่สายการบินนั้น ๆ กำหนด หรือสัมภาระใหญ่เกินขนาดมาตรฐาน



ค่าภาษีน้ำมัน ที่สายการบินเรียกเก็บเพิ่ม ภายหลังจากทางบริษัทฯ ได้ออกตัวเครื่องบินไปแล้ว



ค่าทิปมัคคุเทศก์, คนขับรถ, **1,500** บาท/ท่าน/ทริป, ค่าทิปหัวหน้าทัวร์ แล้วแต่ความพึงพอใจของท่าน





เงื่อนไขการจอง และ การชำระเงิน

- **ชำระมัดจำท่านละ 10,000 บาท** ภายใน 24 ชั่วโมง หลังจากที่ท่านส่งเอกสารการจอง กรณีลูกค้าทำการจองก่อนวันเดินทางภายใน 30 วัน ทางบริษัทขอสงวนสิทธิ์ในการเก็บค่าทัวร์เต็มจำนวน
- ส่วนที่เหลือ ชำระก่อนวันเดินทางอย่างน้อย 30 วัน
- หากไม่ชำระมัดจำตามที่กำหนด ขออนุญาตตัดที่นั่งให้ลูกค้าท่านอื่นที่รออยู่
- หากชำระไม่ครบตามจำนวน บริษัทฯถือว่าท่านยกเลิกการเดินทางโดยอัตโนมัติ โดยไม่มีเงื่อนไข
- เมื่อท่านชำระเงินไม่ว่าจะทั้งหมดหรือบางส่วน ทางบริษัทฯถือว่าท่านได้ยอมรับเงื่อนไขและข้อตกลงต่างๆที่ได้ระบุไว้ทั้งหมดนี้แล้ว
- หากชำระเงินในแต่ละส่วนแล้ว โปรดส่งสำเนาการโอนเงิน มาทางอีเมลล์ของเซลล์ที่ท่านติดต่อ
- ส่งรายชื่อสำรองที่นั่ง ผู้เดินทางต้องส่งสำเนาหนังสือเดินทาง (Passport) หากไม่ส่งสำเนาหนังสือเดินทาง (Passport) มาให้ ทางบริษัทฯขอสงวนสิทธิ์ไม่รับผิดชอบค่าเสียหายอันเกิดจากความผิดพลาดจากการสะกดชื่อ-นามสกุล และอื่นๆ เพื่อใช้ในการจองตั๋วเครื่องบินทั้งสิ้น

กรณีเด็กอายุต่ำกว่า 18 ปีบริบูรณ์ เดินทางพร้อมญาติ

- สำเนาสูติบัตร (ใบเกิด) กรณีเด็กอายุต่ำกว่า 6 ปี ต้องใช้สูติบัตรตัวจริง
- ใบยินยอมออกให้บุตรเดินทางไปต่างประเทศ ของบิดามารดา ที่ออกให้โดยสำนักงานเขตหรือที่ว่าการอำเภอเท่านั้น

หมายเหตุ : โปรดตรวจสอบ Passport : จะต้องมียุคคงเหลือ ณ วันเดินทางมากกว่า 6 เดือนขึ้นไป และเหลือหน้ากระดาษอย่างต่ำ 2 หน้าหากไม่มั่นใจโปรดสอบถามเจ้าหน้าที่



เงื่อนไขยกเลิกการจอง

- ยกเลิกก่อนการเดินทาง ตั้งแต่ 30 วันขึ้นไป คืนเงินค่าทัวร์โดยหักค่าใช้จ่ายที่เกิดขึ้นจริง ในกรณีที่วันเดินทางตรงกับวันหยุดนักขัตฤกษ์ ต้องยกเลิกก่อน 45 วัน
- ยกเลิกก่อนการเดินทาง 15-29 วัน คืนเงิน 50% ของค่าทัวร์ หรือหักค่าใช้จ่ายตามจริง เช่น ค่ามัดจำตัวเครื่องบิน โรงแรม และค่าใช้จ่ายจำเป็นอื่นๆ
- ยกเลิกก่อนการเดินทาง น้อยกว่า 15 วัน ขอสงวนสิทธิ์ไม่คืนเงินค่าทัวร์ที่ชำระแล้วทั้งหมด
- หากมีการยกเลิกการเดินทางโดยไม่ใช้ความผิดของบริษัททัวร์ ทางบริษัทขอสงวนสิทธิ์ไม่รับผิดชอบ และ คืนค่าทัวร์ส่วนใดส่วนหนึ่งให้ท่านได้ไม่ว่ากรณีใด ๆ ทั้งสิ้น เช่น สถานกฏตปฏิวเสรวีซ่า ด้านตรวจคนเข้าเมือง นโยบายห้ามเข้าออกประเทศฯลฯ
- กรณีต้องการเปลี่ยนแปลงผู้เดินทาง (**เปลี่ยนชื่อ**) จะต้องแจ้งให้ทางบริษัททราบล่วงหน้า อย่างน้อย 21 วัน ก่อนออกเดินทาง กรณีแจ้งหลังจากเจ้าหน้าที่ออกเอกสารเรียบร้อยแล้ว ไม่ว่าส่วนใดส่วนหนึ่ง ทางบริษัทขอสงวนสิทธิ์ในการเรียกเก็บค่าใช้จ่ายที่เกิดขึ้นจริงทั้งหมด ทั้งนี้ขึ้นอยู่กับช่วงพีเรียดวันที่เดินทาง และกระบวนการของแต่ละคนละ เป็นสำคัญด้วย กรุณาสอบถามกับเจ้าหน้าที่เป็นกรณีพิเศษ
- กรณีต้องการเปลี่ยนแปลงพีเรียดวันเดินทาง (**เลื่อนวันเดินทาง**) ทางบริษัทขอสงวนสิทธิ์ในการหักค่าใช้จ่ายการดำเนินการต่าง ๆ ที่เกิดขึ้นจริงสำหรับการดำเนินการจองครั้งแรก ตามจำนวนครั้งที่เปลี่ยนแปลง ไม่ว่ากรณีใดๆทั้งสิ้น

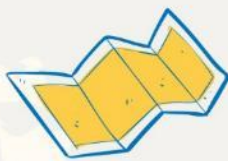


หมายเหตุ : กรุณาอ่านศึกษารายละเอียดทั้งหมดก่อนทำการจอง เพื่อความถูกต้องและความเข้าใจตรงกันระหว่างท่านลูกค้าและบริษัท)



เงื่อนไขและรายละเอียดเพิ่มเติม

1. กรณีผู้ร่วมคณะยินดีที่จะเดินทางน้อยกว่า 15 ท่าน ทางบริษัทสงวนสิทธิ์ ไม่มีหัวหัวหน้าทัวร์ (มีไกด์ท้องถิ่นตลอดการเดินทางที่ประเทศจีน)
2. ขอสงวนสิทธิ์การเก็บค่าน้ำมันและภาษีสนามบินทุกแห่งเพิ่ม หากสายการบินมีการปรับขึ้นก่อนวันเดินทาง
3. บริษัทฯ ขอสงวนสิทธิ์ในการเปลี่ยนเที่ยวบิน โดยมีต้องแจ้งให้ทราบล่วงหน้าอันเนื่องจากสาเหตุต่างๆ
4. บริษัทฯ จะไม่รับผิดชอบใดๆ ทั้งสิ้น หากเกิดกรณีความล่าช้าจากสายการบิน, การยกเลิกบิน, การประท้วง, การนัดหยุดงาน, การก่อการจลาจล, ภัยธรรมชาติ, การนำสิ่งของผิดกฎหมายซึ่งอยู่นอกเหนือความรับผิดชอบของบริษัทฯ
5. บริษัทฯ จะไม่รับผิดชอบใดๆ ทั้งสิ้น หากเกิดสิ่งของสูญหายอันเนื่องเกิดจากความประมาทของท่าน, เกิดจากการโจรกรรม และ อุบัติเหตุจากความประมาทของนักท่องเที่ยวเอง
6. เมื่อก่อนตกลงชำระเงินมัดจำหรือค่าทัวร์ทั้งหมดกับทางบริษัทฯ แล้ว ทางบริษัทฯ จะถือว่าท่านได้ยอมรับเงื่อนไขข้อตกลงต่างๆ ทั้งหมด
7. รายการนี้เป็นเพียงข้อเสนอที่ต้องได้รับการยืนยันจากบริษัทฯ อีกครั้งหนึ่ง หลังจากได้สำรองโรงแรมที่พักในต่างประเทศเรียบร้อยแล้ว โดยโรงแรมจัดในระดับใกล้เคียงกัน ซึ่งอาจจะปรับเปลี่ยนตามที่ระบุในโปรแกรม
8. การจัดการเรื่องห้องพัก เป็นสิทธิของโรงแรมในการจัดห้องให้กับกรุ๊ปที่เข้าพัก โดยมีห้องพักสำหรับผู้สูบบุหรี่/ปลอดบุหรี่ได้ โดยอาจจะขอเปลี่ยนห้องได้ตามความประสงค์ของผู้ที่พัก ทั้งนี้ขึ้นอยู่กับความพร้อมให้บริการของโรงแรม และไม่สามารถรับประกันได้
9. กรณีผู้เดินทางต้องการความช่วยเหลือเป็นพิเศษ อาทิเช่น ใช้วีลแชร์ กรุณาแจ้งบริษัทฯ อย่างน้อย 7 วันก่อนการเดินทาง มิฉะนั้นบริษัทฯ ไม่สามารถจัดการได้ล่วงหน้าได้
10. มัคคุเทศก์ พนักงานและตัวแทนของผู้จัดไม่มีสิทธิในการให้คำสัญญาใด ๆ ทั้งสิ้นแทนผู้จัด นอกจากนี้มีเอกสารลงนามโดยผู้มีอำนาจของผู้จัดกำกับเท่านั้น
11. ผู้จัดจะไม่รับผิดชอบและไม่สามารถคืนค่าใช้จ่ายต่างๆ ได้เนื่องจากเป็นการเหมาจ่ายกับตัวแทนต่างๆ ในกรณีที่ผู้เดินทางไม่ผ่านการพิจารณาในการตรวจคนเข้าเมือง-ออกเมืองไม่ว่าจะเป็นกองตรวจคนเข้าเมืองหรือกรมแรงงานของทุกประเทศในรายการท่องเที่ยวอันเนื่องมาจากการกระทำที่ส่อไปในทางผิดกฎหมาย การหลบหนี เข้าออกเมือง เอกสารเดินทางไม่ถูกต้อง หรือ การถูกปฏิเสธในกรณีอื่น ๆ





เงื่อนไขและรายละเอียดเพิ่มเติม

- 12.กรณีต้องการพักแบบ 3 ท่าน ต่อห้องหรือห้องแบบ 3 เตียง Triple โรงแรมมีห้อง Triple ไม่เพียงพอ ขอสงวนสิทธิ์ในการจัดห้องให้เป็นแบบ แยก 2 ห้อง คือ 1 ห้องพักคู่ และ 1 ห้องพักเดี่ยว โดยไม่มีค่าใช้จ่ายเพิ่ม
- 13.สภาพการจราจรในช่วงวันเดินทางตรงกับวันหยุดเทศกาลของประเทศจีนหรือวันเสาร์อาทิตย์ รถอาจจะติด อาจทำให้เวลาในการท่องเที่ยว และข้อป้บึงแต่ละสถานที่น้อยลง โดยเป็นดุลยพินิจของมัคคุเทศก์ และคนขับรถในการบริหารเวลา ซึ่งอาจจะขอความร่วมมือจาก ผู้เดินทางในบางครั้งที่ต้องเร่งรีบ เพื่อให้ได้ท่องเที่ยวตามโปรแกรม
- 14.บริการน้ำดื่ม 1 ขวด/ท่าน/วัน
- 15.การบริการของรถบัสนำเที่ยวตามกฎหมายของประเทศจีนสามารถให้บริการวันละ 10 ชั่วโมง ในวันนั้นๆมีอาจเพิ่มเวลาได้ โดยมัคคุเทศก์และคนขับจะเป็นผู้บริหารเวลาตามความเหมาะสม ทั้งนี้ขึ้นอยู่กับสภาพการจราจรในวันเดินทางนั้นๆเป็นหลัก จึงขอสงวนสิทธิ์ในการปรับเปลี่ยนเวลาท่องเที่ยวตามสถานที่ในโปรแกรมการเดินทาง
- 16.ในกรณีที่พาสปอร์ตของท่านชำรุด หรือมีตราประทับใดๆที่ไม่เกี่ยวข้องกับการเดินทาง และสายการบินแจ้งว่าไม่สามารถใช้เดินทางได้ ทางบริษัทขอสงวนสิทธิ์ในการคืนเงินไม่ว่ากรณีใดๆ เนื่องจากทางบริษัทได้มีการชำระค่าใช้จ่ายในการเดินทางทั้งหมดไปเรียบร้อยแล้ว

